

Magistral 2017, Bahama, Naturana

MAGISTRAL

Magistral 2017, Bahama, Naturana



Naturana, Bahama, Magistral 2017, Bahama, Naturana

Magistral 2017, Bahama, Naturana

Magistral 2017, Bahama, Naturana

Magistral 2017, Bahama, Naturana

ÐœÐ°»Ð¼Ð½ÑŒÐ°Ñ•
Ð°ÑŒÑ,Ð,Ð½Ð°

[Flora 1702](#)
[Ð'Ð¼Ð»ÑŒÑŒÐ³Ð²ÑŒÐ¹](#)
[Ð°Ð³ÑŒÑŒÐ¼Ñ•](#)
[ÑŒÐ'Ð»Ð½ÑŒÐ½Ð¼Ð¹](#)
[Ð°Ð³ÑŒÑŒÐ³Ð¹.](#)

Flora 1702 Nic-Club.

ÑŒÑŒÐ±.6
300.00



Nic-Club
Ð°Ð³ÑŒÑŒÑ•
ÑŒÐ'Ð»Ð½ÑŒÐ¼Ñ•
Ð½Ð¼ÑŒ
5XL(50)
S(36) Ðž

[Flora 1701](#)

[D'ĐμD»ÑŽÑ€Đ¾Đ²Ñ'Đ¹](#)

[Đ°Đ¾Ñ•Ñ,ÑŽĐ¼Ñ•](#)

[Ñ†Đ²ĐμÑ,Đ¾Ñ‡Đ½Đ¾Đ¹](#)

[Đ²Ñ'Ñ`Đ,Đ²Đ°Đ¾Đ¹.](#)

Flora 1701 Nic-Club

Ñ€ÑƒĐ±.6
300.00



Nic-Club
Đ°Đ¾Ñ•Ñ
Đ²Ñ'Ñ`Đ
Đ!Đ²ĐμÑ
4XL(48)
Đ'Đ¾ 4X

1601 Đ'ĐμĐ»ŃŽŃ€Đ¾Đ²Ń·Đ¹
Đ°Đ¾Ń•Ń,ŃŽĐ¾ Ń•
Đ²Ń·Ń°Đ,Đ²Đ°Đ¾Đ¹ Đ½Đ°
Ń•Đ¿,Đ,Đ½Đμ.

1601 Lucia Nic Club

Ń€ŃfĐ±.5
500.00



Nic-Club
Đ°Đ¾Ń•Ń
Ń•Đ¿,Đ,Đ

[1501 Ɔ'ƆμƆ»ŃŹŃ€Ɔ¼Ɔ²Ń·Ɔ'
Ɔ°Ɔ¾Ń•Ń,ŃŹƆ¼ Ɔ½Ɔ°
Ɔ¼Ɔ¾Ɔ»Ɔ½Ɔ, Ɔ
Ɔ°Ɔ¾Ń,ŃŹŃ°Ɔ¾Ɔ½Ɔ¾Ɔ¼.](#)

1501 Barocco. Nic Club.

Ń€ŃƆ±.4
800.00

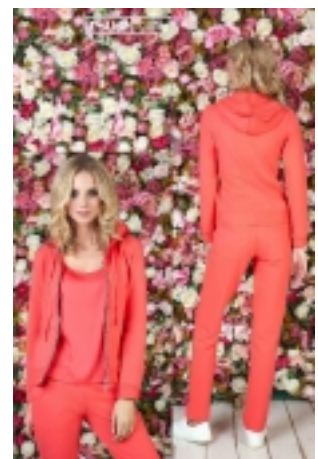


Nic Club
Ɔ°Ɔ¾Ń•Ń
Ɔ°Ɔ¾Ń,Ń
XS(44/46)

[1702 Sicilia](#) [ĐšĐ¼Ñ•Ñ,ÑŽĐ¼](#)
[Đ½Đ° Đ¼Đ¼Đ»Đ½Đ.Đ. Ñ•](#)
[Đ°Đ°Đ¿ÑŽÑ^Đ¼Đ½Đ¼Đ¼.](#)

1702 Sicilia Nic Club

Ñ€ÑƒĐ±.4
700.00

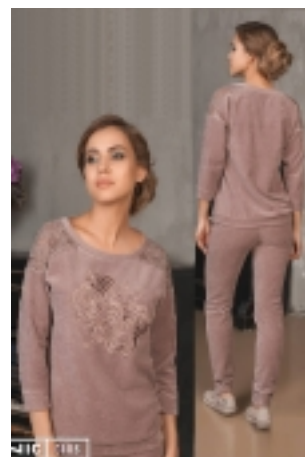


Đ Đ°Đ.Đ
Đ½Đ° Đ¼
Đ°Đ°Đ¿Ñ
Đ°Đ¼Ñ€
M(46/48)

1701 € š € $\frac{3}{4}$ Ń•Ń,ŃŽ € $\frac{1}{4}$
 € $\frac{2}{4}$ μ € »ŃŽŃ € $\frac{3}{4}$ € $\frac{2}{4}$ Ń € $\frac{1}{4}$ (
Ń• € $\frac{2}{4}$ Ń,Ń,Ń € $\frac{3}{4}$ Ń, €
 € $\frac{1}{4}$ Ń € ŃŽ € $\frac{0}{4}$.)

1701 Anetto Nic Club

Ń € Ńf € $\frac{1}{4}$.4
500.00



Nic Club
 € $\frac{2}{4}$ μ € »Ń
 € $\frac{1}{4}$ Ń € ŃŽ
 € $\frac{0}{4}$ • € $\frac{1}{4}$ Ń

[1702 Ɖ'ƉμƉ»ŃŽŃ€Ɖ¾Ɖ²Ń·Ɖ¹](#)
[Ɖ°Ɖ¾Ń•Ń,ŃŽƉ¼ Ɖ](#)
[Ɖ±Ɖ°Ɖ»ƉμŃ,Ɖ°Ɖ, Ɖ²](#)
[Ɖ¿Ɖ¾Ɖ'Ɖ°Ń€Ɖ¾Ɖ°.](#)

1702 Petra
Ń,Ń'Ɖ¼Ɖ½Ɖ¾-Ń•Ɖ¾Ɖ½Ɖ,Ɖ¹. Ń€ŃƉ±.3
Nic Club 500.00



Nic Club
Ɖ°Ɖ¾Ń•Ń
Ɖ¿Ɖ¾Ɖ'
M(46)

[1702. Đ'ĐμĐ»ÑŽÑ€Đ¾Đ²Ñ'Đ¹](#)
[Đ°Đ¾Ñ•Ñ,ÑŽĐ¼ Đ.](#)
[Đ±Đ°Đ»ĐμÑ,Đ°Đ, Đ²](#)
[Đ¿Đ¾Đ'Đ°Ñ€Đ¾Đ°.](#)

1702 Petra
Đ±Ñ€ÑfÑ•Đ½Đ,Đ°Đ°. Nic
Club

Ñ€ÑfĐ±.3
500.00



Nic Club
Đ°Đ¾Ñ•Ñ
Đ¿Đ¾Đ'
Đ!Đ²ĐμÑ
M(46),L(4

[Luce 1602](#) [ĐšĐ¾Ñ•Ñ,ÑŽĐ¼](#)
[Đ²ĐµĐ»ÑŽÑ€Đ¾Đ²Ñ«Đ¹Ñ•](#)
[Đ°Đ°Đ¿ÑŽÑ^Đ¾Đ½Đ¾Đ¼.](#)

Luce 1602 Nic Club

Ñ€ÑƒĐ±.5
500.00



Nic-Club
Đ²ĐµĐ»Ñ
Đ°Đ°Đ¿Ñ
XL(42)

[Dilemma ĐšĐ¼Ñ•Ñ,ÑŽĐ¼.](#)

Dilemma ĐšĐ¼Ñ•Ñ,ÑŽĐ¼

Ñ€ÑƒĐ±.2
500.00



Dilemma
Đ;Đ²Đ³⁄₄Đ
Đ°Đ³⁄₄Ñ,Ñ
Đ°Đ·Đ¼Đ
Ñ•Đ²Ñ•Ñ
Đ!Đ²ĐµÑ
Đ²Ñ•Ñ,Đ

Dilemma Catarina Đ.

Timboil.ĐjĐ¿Đ¾Ñ€Ñ,Đ,Đ²Đ½Ñ◊Đ¹ Catarina Đ, Timboil.
Đ°Đ¾Ñ•Ñ,ÑŽĐ¼.

Ñ€ÑfĐ±.3
500.00

Dilemma
Timboil.E
Đ°Đ¾Ñ•Ñ
Đ!Đ²ĐµÑ

[Dilemma Concordia](#)
[DšD¼Ñ•Ñ,ÑŽD¼](#)

Concordia

Ñ€ÑfD±.4
200.00

Dilemma
D°D·D¼E
D!D²DµÑ
D°D·D¼E
D!D²DµÑ
Ñ•DµÑ€
S(36),M(

-
-
-
-
-

« « Đ' Đ^{1/2}Đ°Ñ†Đ°Đ»Đ^{3/4}
« ĐŸÑ€ĐμĐ'Ñ†Đ'ÑfÑ%Đ°Ñ•
1
Đ_iĐ»ĐμĐ'ÑfÑŽÑ%Đ°Ñ• »
Đ' Đ°Đ^{3/4}Đ^{1/2}ĐμÑ† » »

Đ ĐμĐ·ÑfĐ»ÑCÑ,Đ°Ñ,Ñ< 1 - 12 Đ,Đ· 12